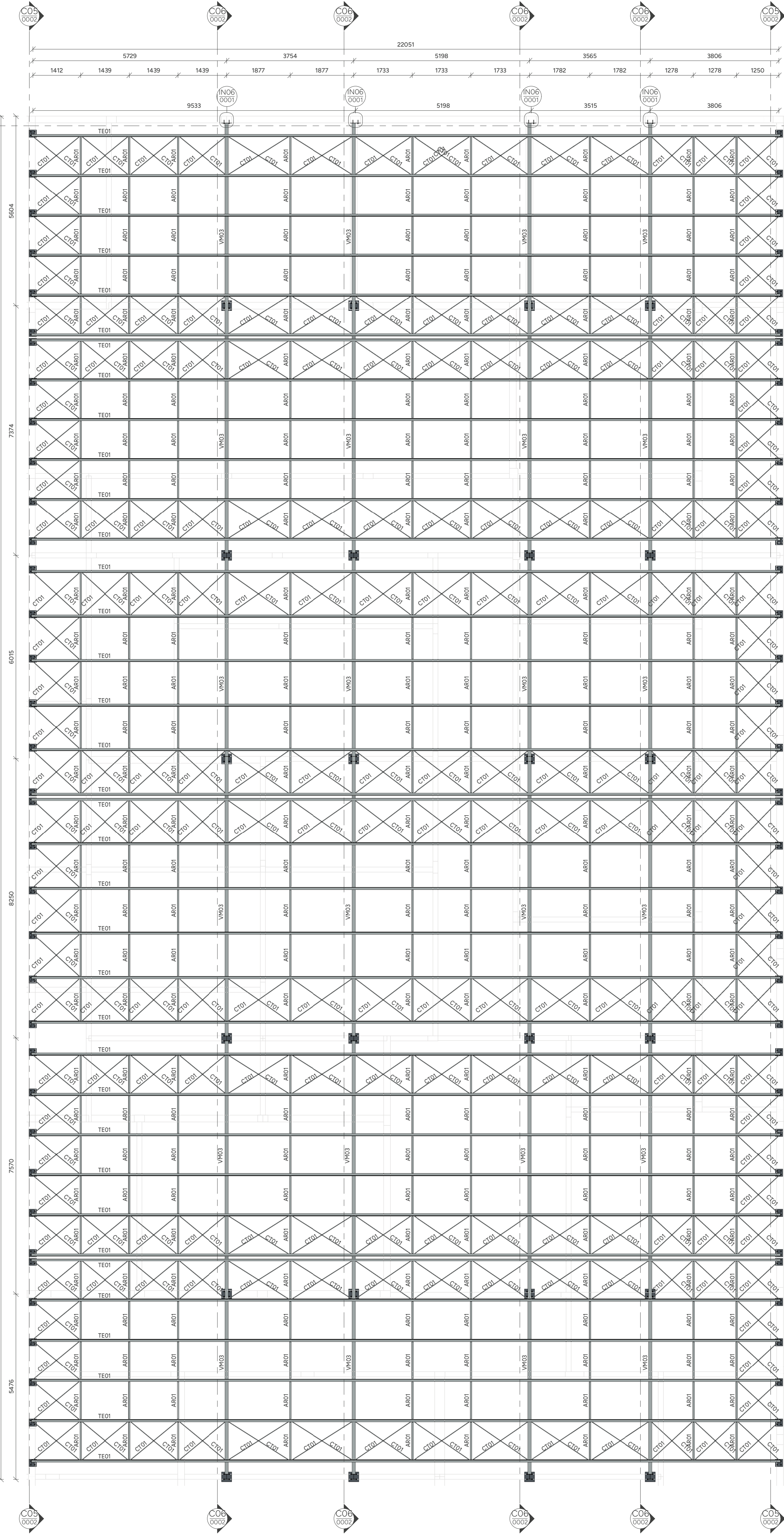
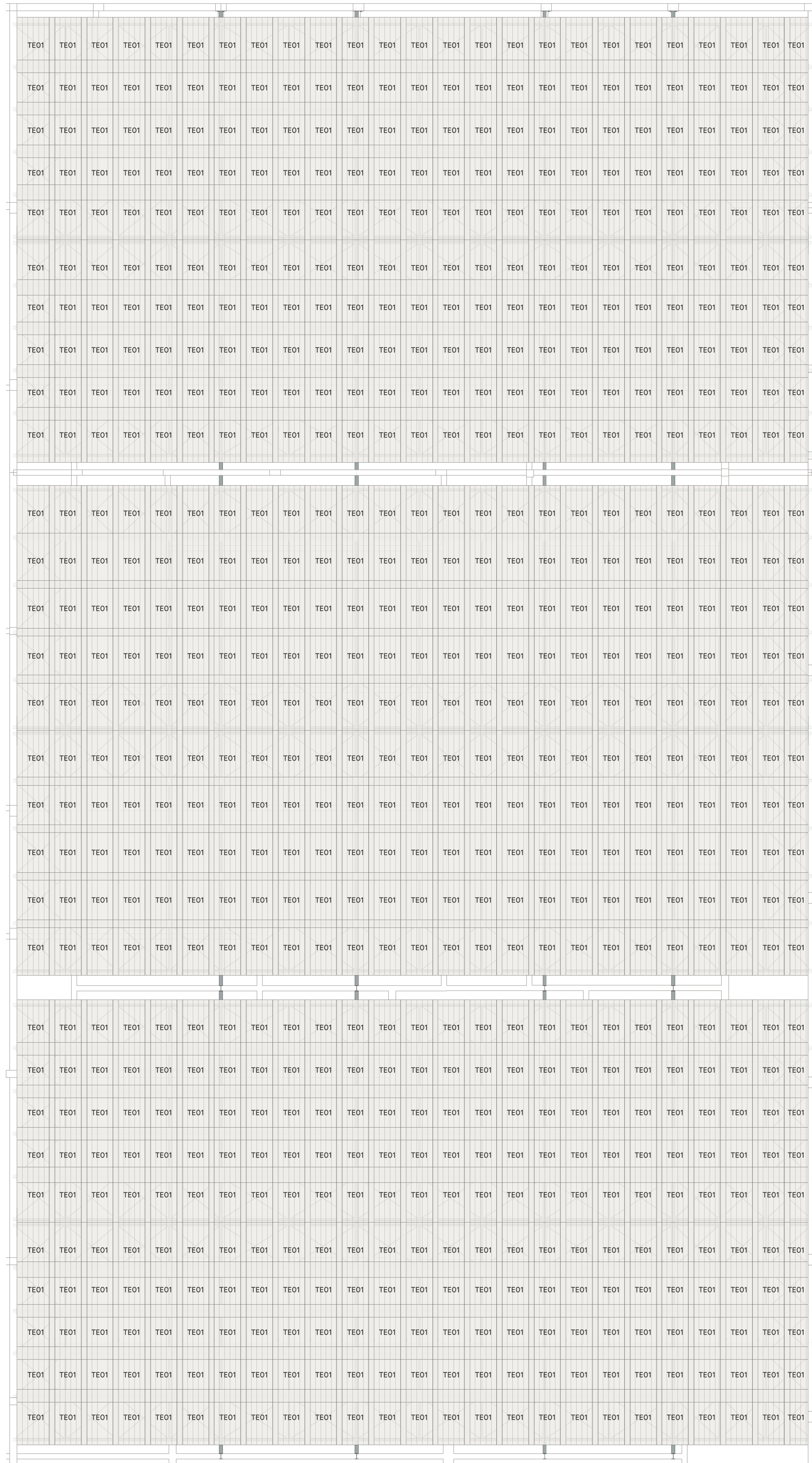


DETALHE 06 - LOCAÇÃO PILARES COBERTURA INTERNA POLICLÍNICA
ESCALA 1:75

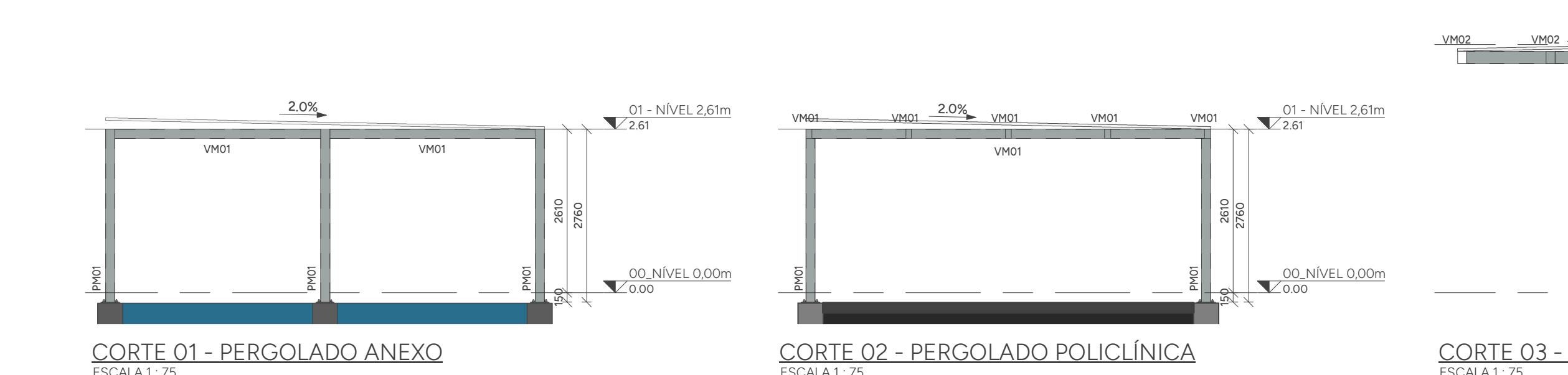


DETALHE 07 - COBERTURA INTERNA POLICLÍNICA
ESCALA 1:75

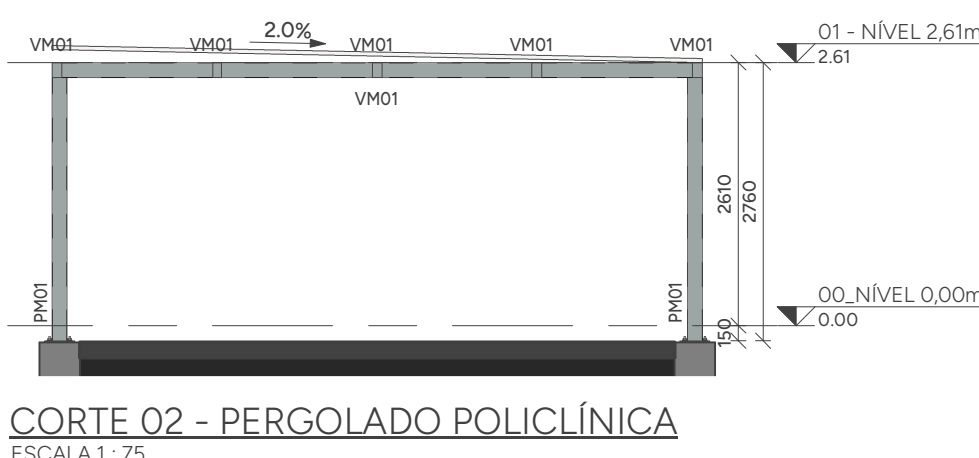


PLANTA CHAVE DE PAGINAÇÃO DE TELHAS
ESCALA 1:75

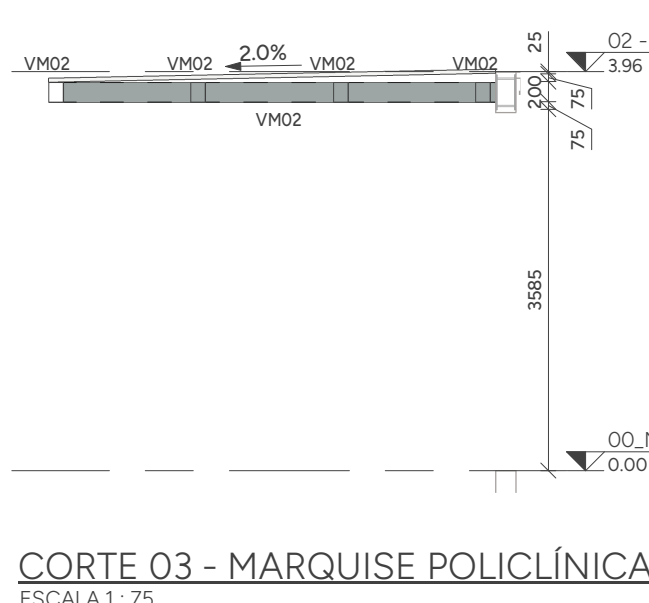
		LEGENDA DE PERFIS	
PERFIL	SEÇÃO	MATERIAL	
AR01	ACALHA RÍGIDA	Lit	50x2,00
CT01	CONCRETO	Barra Treitada	16
PM01	PILAR METÁLICO	Tubo Quadrado	150x150x3,00
PM02	PILAR METÁLICO	W	150x110
PM03	PILAR METÁLICO	Lit	75x40x3,00
TE01	TERÇA	Ulat	150x60x0,43x300
VM01	VIGA METÁLICA	Tubo Retangular	150x100x3,00
VM02	VIGA METÁLICA	W	200x150x4,75
VM03	VIGA METÁLICA	W	200x15,0



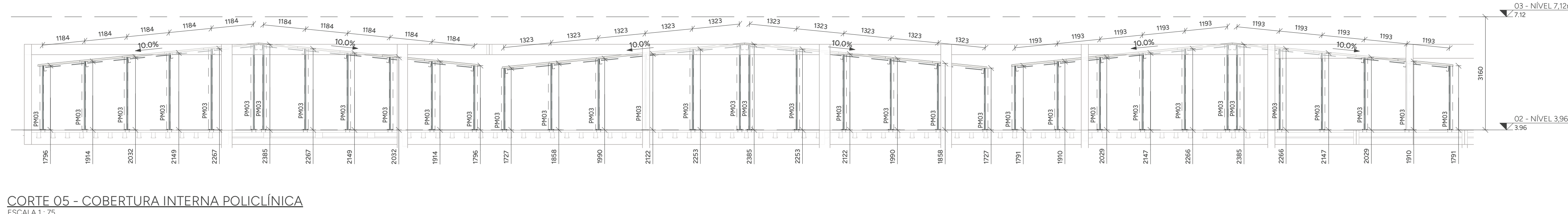
CORTE 01 - PERGOLADO ANEXO
ESCALA 1:75



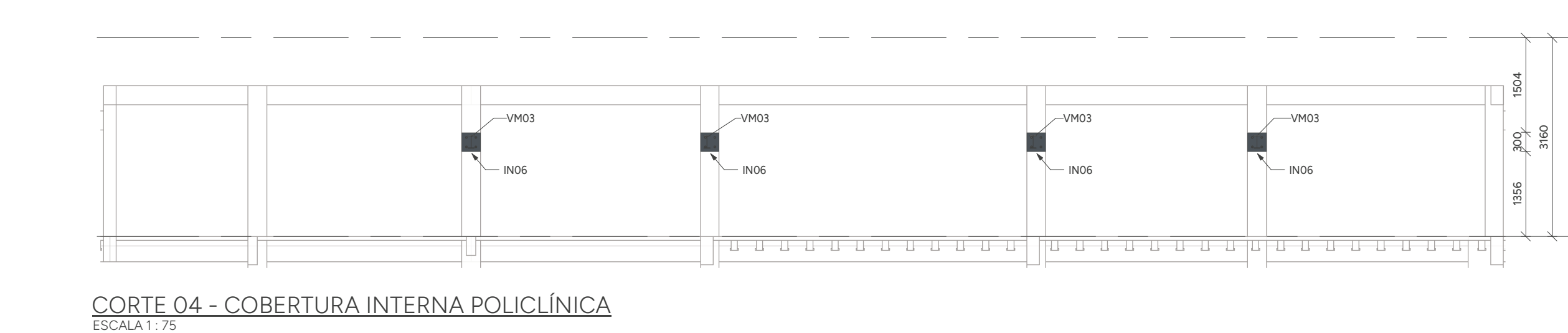
CORTE 02 - PERGOLADO POLICLÍNICA
ESCALA 1:75



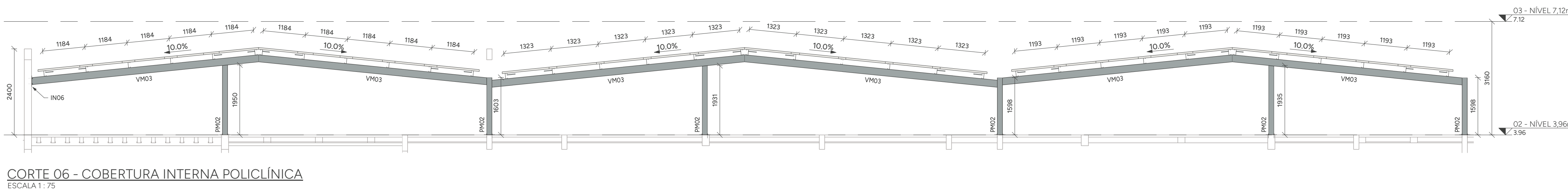
CORTE 03 - MARQUESE POLICLÍNICA
ESCALA 1:75



CORTE 05 - COBERTURA INTERNA POLICLÍNICA
ESCALA 1:75



CORTE 04 - COBERTURA INTERNA POLICLÍNICA
ESCALA 1:75



CORTE 06 - COBERTURA INTERNA POLICLÍNICA
ESCALA 1:75

PARA NOTAS, VIDE FOLHA 0001.

ASSINATURAS E CARIMPOS DO ENTE - APROVAÇÃO E EXECUÇÃO		PLANTA CHAVE DE SITUAÇÃO	
R00	28/08/2025	EMISSÃO INICIAL	
REVISÃO	DATA	DESCRIÇÃO	
TÍTULO DO PROJETO			
POLICLÍNICA			
PROPRIETÁRIO			
MINISTÉRIO DA SAÚDE			
SECRETARIA DE ATENÇÃO ESPECIALIZADA À SAÚDE			
ENCOMENDADO			
00.394.544/0109-03			
CPF			
00.394.544/0109-03			
ENCOMENDADO			
Secretaria de Atenção Especializada à Saúde			
Especialidade dos Ministérios Bloco G Edifício Sede - Ministério da Saúde			
CEP 70.658-900 - Brasília-DF			
TÍTULO DA PRONCHA			
PLANTAS, CORTES E DETALHES			
DESCRIÇÃO DA ETAPA			
PROJETO REFERENCIAL CONCEITUAL			
NOME PRONCHA - ARQUIVO	REVISÃO	UNIDADE	DATA
2435-A-ACO-PE-002-PLA-GERA	R00	MM	28/08/2025
MARCELO CASTRO POLI			
AUTORIA INTELLECTUAL		REVISÃO	ESCALA
			INDICADA
			376361MG
DIREITOS AUTORAIS RESERVADOS CONFORME LEGISLAÇÃO NACIONAL E INTERNACIONAL		REGISTRO	FECHA DO REGISTRO
			11/08/2025 14:19